



Web 2.0

Projektbeschreibung

Durch das Projekt Web 2.0 wird die EDR-Region dem allgemein fortschreitenden Trend des so genannten Mit-Mach-Web folgen.

Studien zeigen, dass sich in der heutigen Zeit der Gast vor Antritt seiner Reise hauptsächlich im Internet über sein Zielgebiet informiert.

Darüber hinaus tut er dies nicht nur auf den redaktionell begleiteten Seiten, sondern bedient sich vielmehr den Empfehlungen anderer Gäste.

Um auch zukünftig in diesem Segment ausreichend präsent bzw. relevant zu sein, ist es unerlässlich, sich dem Web 2.0 zu öffnen.

Ziel des Projektes

Oberstes Ziel ist die Bündelung und Verdichtung von Gästemeinungen über die EDR-Region im Internet. Deren Darstellung auf den Seiten der teilnehmenden Partner unterstützt die Meinungs-bildung der Informationssuchenden und ist als Wettbewerbsvorteil der Region zu bewerten.

Mit der Realisierung dieses Projektes werden die folgenden Effekte beabsichtigt.

- Steigerung der Attraktivität der Region im Multimediasektor
- Steigerung der Attraktivität der Region im Internet
- Steigerung des Serviceniveaus
- Erreichen neuer Zielgruppen
- Bessere Vermarktung der Nebensaison
- Gesteigertes Gästeaufkommen
- Generierung neuer Buchungen

Laufzeit

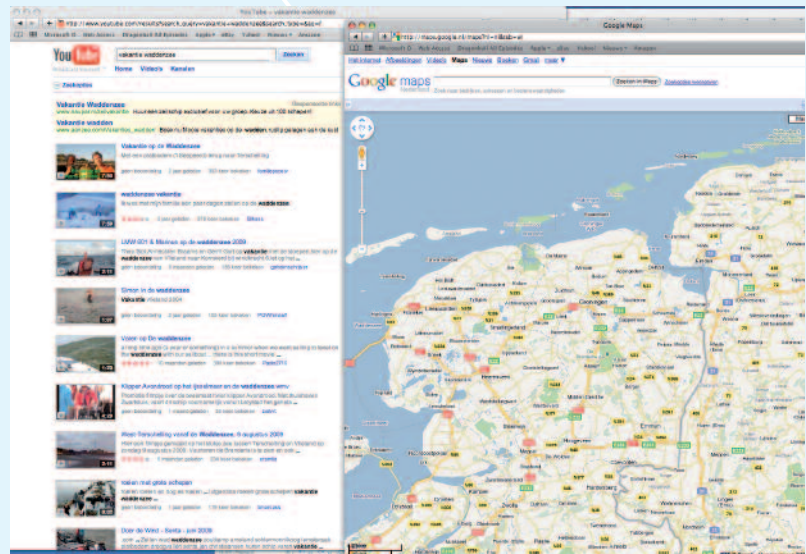
15. Mai 2009 - 31. Dezember 2013

Projektleiter

Ostfriesland Tourismus GmbH
Andreas Polle
t.: +49 491 91 96 96 67
t.: +49 491 91 96 96 65
polle@ostfriesland.de

Partner

Deutschland:
Ostfriesland Tourismus GmbH
Emsland Touristik
Landkreis Cloppenburg
Niederlande:
Recreatieschap Drenthe
Marketing Groningen
Provincie Fryslân



Grenzüberschreitender Charakter

Das Projekt hat einen grenzüberschreitenden Charakter, durch das Engagement der Niederländischen und Deutschen Partner und den Austausch zwischen den diversen Zielgruppen.

Innovation und Mehrwert des Projektes

Das Projekt hat einen innovativen Charakter, begründet durch den Einsatz von innovativer Technologie. Erstmals wird ein Netzwerk bzw. eine Community innerhalb des EDR-Gebietes zu diesem Thema entstehen, welches für alle Nutzer offen ist und die Zusammenarbeitsbeziehungen zwischen diversen Zielgruppen im EDR-Gebiet ermöglicht. Kenntnisinstitutionen, touristischen Unternehmer, Marketingorganisationen, Brancheorganisationen, Vermittler sind beispielhaft zu nennen.

www.netzwerktoekomst.org
www.deutschland-nederland.eu

Spin-off und Implementation der Projektergebnisse

Am Ende der Laufzeit wird eine Schnittstelle installiert sein, welche sowohl die vielfachen Web 2.0 – Inhalte auf der touristischen Seite bündelt, als auch einen Informationsfluß zu den Web 2.0 – Portalen ermöglicht. Durch die Darstellung der Gästemeinungen in Wort, Bild und Film wird ein Informationsplus geschaffen, welcher zur Reiseentscheidung beiträgt.



Web 2.0

Projectbeschrijving

Met het project Web 2.0 volgt de EDR-regio de trend dat de internetuser zelf een bijdrage levert aan het world-wide-web (user generated content). Onderzoeken wijzen uit dat de reiziger tegenwoordig alvorens hij op reis gaat via internet informatie zoekt over de reisbestemming. Behalve de redactionele pagina's van de toeristische aanbieders zelf maakt hij daarbij gebruik van de aanbevelingen en beoordelingen van andere reizigers. Om ook in de toekomst binnen dit segment een rol te kunnen spelen, is het noodzakelijk om het web 2.0 te implementeren.

Looptijd

15 mei 2009 - 31 december 2013

Projectleider

Ostfriesland Tourismus GmbH
Andreas Polle
t.: +49 491 91 96 96 67
t.: +49 491 91 96 96 65
polle@ostfriesland.de

Partners

Duitsland:
Ostfriesland Tourismus GmbH
Emsland Touristik
Landkreis Cloppenburg
Nederland:
Recreatieschap Drenthe
Marketing Groningen
Provincie Fryslân

Grensoverschrijdend karakter

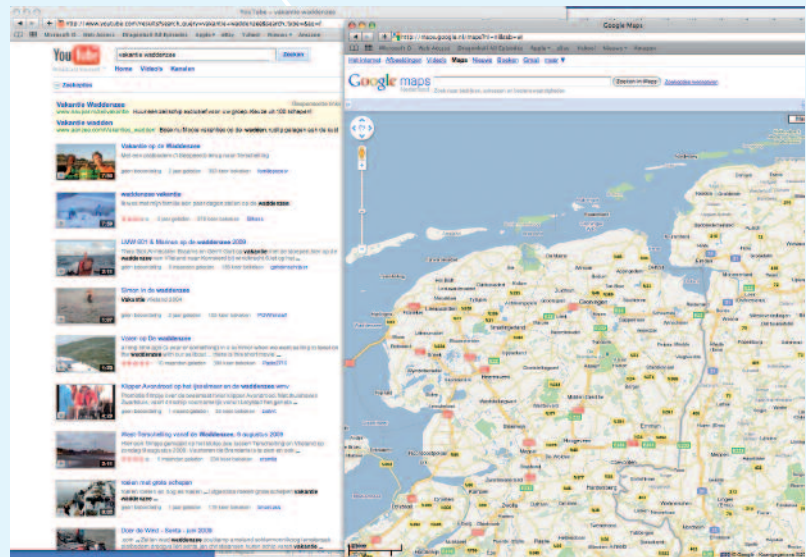
Het project heeft een grensoverschrijdend karakter door de betrokkenheid van Nederlandse en Duitse partners en het beschikbaar maken van informatie voor de verschillende doelgroepen aan weerszijden van de grens.

www.netzwerktoekomst.org
www.deutschland-nederland.eu

Doel van het project

Het belangrijkste doel is het bundelen en het zichtbaar maken van de meningen van reizigers over de EDR-regio op het internet. De integratie van deze bijdrages op de websites van de partnerbedrijven levert een bijdrage aan de meningsvorming van de informatievoorzeker en kan als concurrentievoordeel voor de regio worden gezien. Door de uitvoering van dit project worden de volgende effecten verwacht:

- verhogen van de attractiviteit van de regio in de multimediasector
- verhogen van de attractiviteit van de regio in het internet
- verbetering van het serviceniveau
- aanspreken van nieuwe doelgroepen
- betere bezettingsgraad buiten het hoogseizoen
- stijging van het aantal bezoekers
- het genereren van nieuwe boekingen



Innovatie en meerwaarde van het project

Het innovatieve karakter van het project wordt bepaald door gebruikmaking van nieuwe technologieën. Voor het eerst zal een netwerkcommunity binnen het EDR-gebied ontstaan, dat voor iedereen toegankelijk is en samenwerkingsmogelijkheden biedt voor de verschillende doelgroepen binnen het EDR-gebied, zoals onderwijsinstellingen, het toeristische bedrijfsleven, promotie- en brancheorganisaties en bemiddelaars.

Spin-off en implementatie van de projectresultaten

Na afloop van het project zal een platform beschikbaar zijn dat zowel de verschillende Web-2.0-bijdragen op de toeristische pagina's bundelt alsook de informatiestroom naar de Web 2.0- portalen mogelijk maakt. Door het presenteren van de meningen van de bezoekers in woord, foto's en films wordt een meerwaarde aan informatie geboden die tot een positieve vakantiebeslissing bijdraagt.